

AURORA ROADTRIP 2025

KLASSEMENTSPROEF 2.1

AURORA ROADTRIP
11-01-2025

Navigatiesectie met kompasroos

Na het passeren van TC0 ben je aangekomen in de navigatiesectie.
Construeer de kortste route tussen de cijfers in de gegeven volgorde van 1 t/m 12.
Benader de kruisingen en verlaat deze in de gegeven windrichting.
Wegen mogen maar in één richting worden bereden.
Na nummer 12 construeer je de kortste route naar TC1
De pijl na TC1 is de richting die je rijdt naar TC2

Etappe info:

Leg: 2

Stage: 1

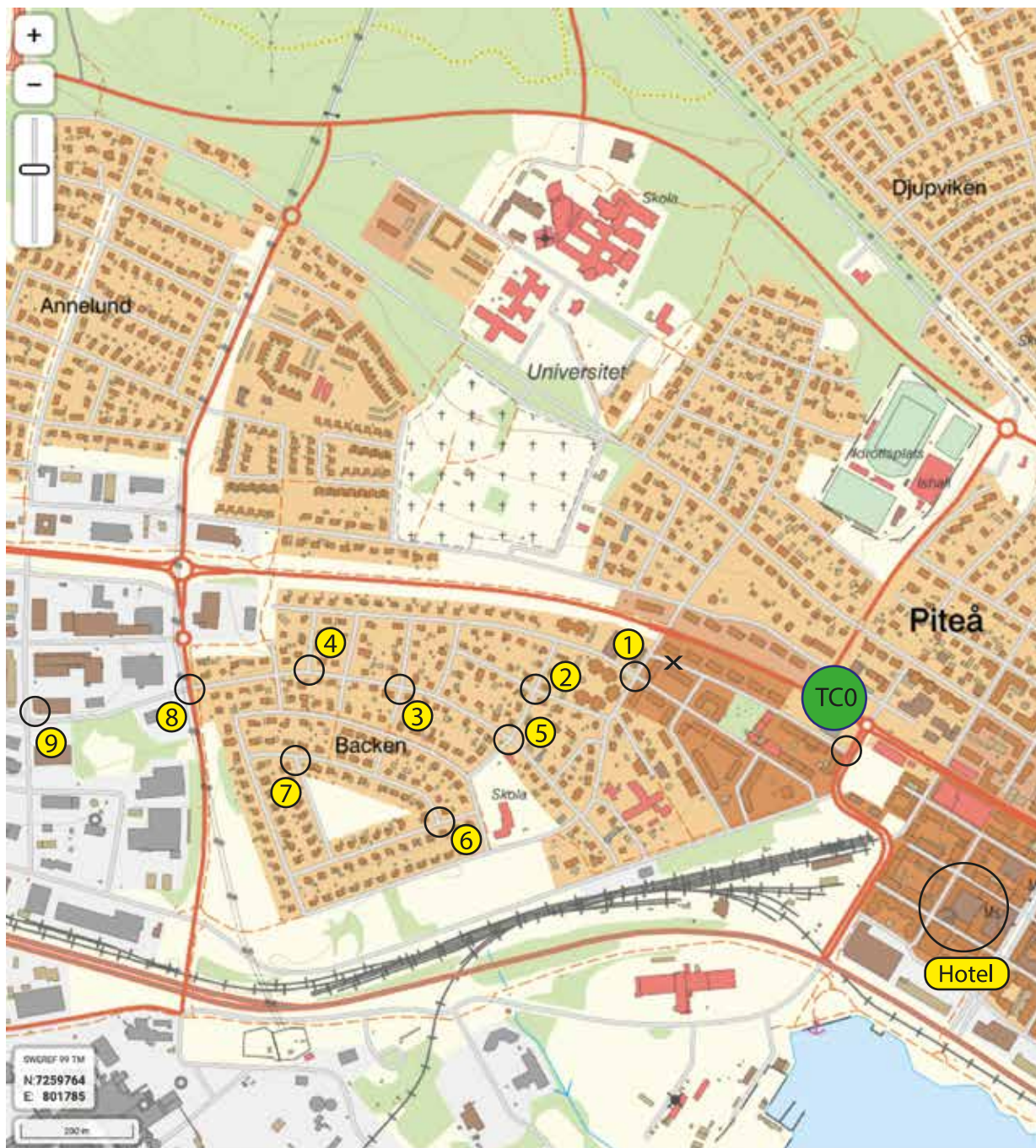
Etappe: 1

Traject van: TC0 naar TC1

Afstand: 12,5 Kilometer

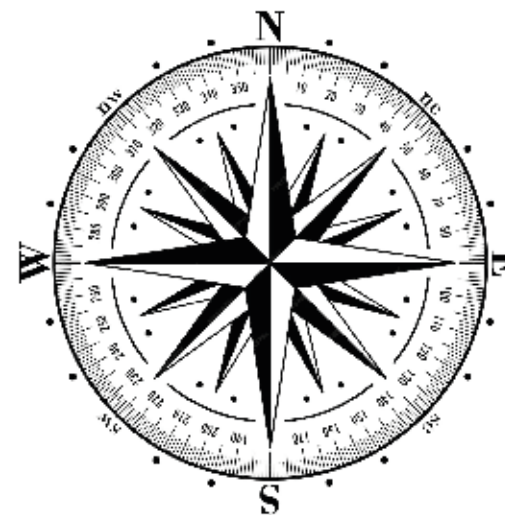
Etappe tijd: 30 Minuten

Coördinaat TC 1: 65.326007, 21.434634



NAVIGATIESECTIE

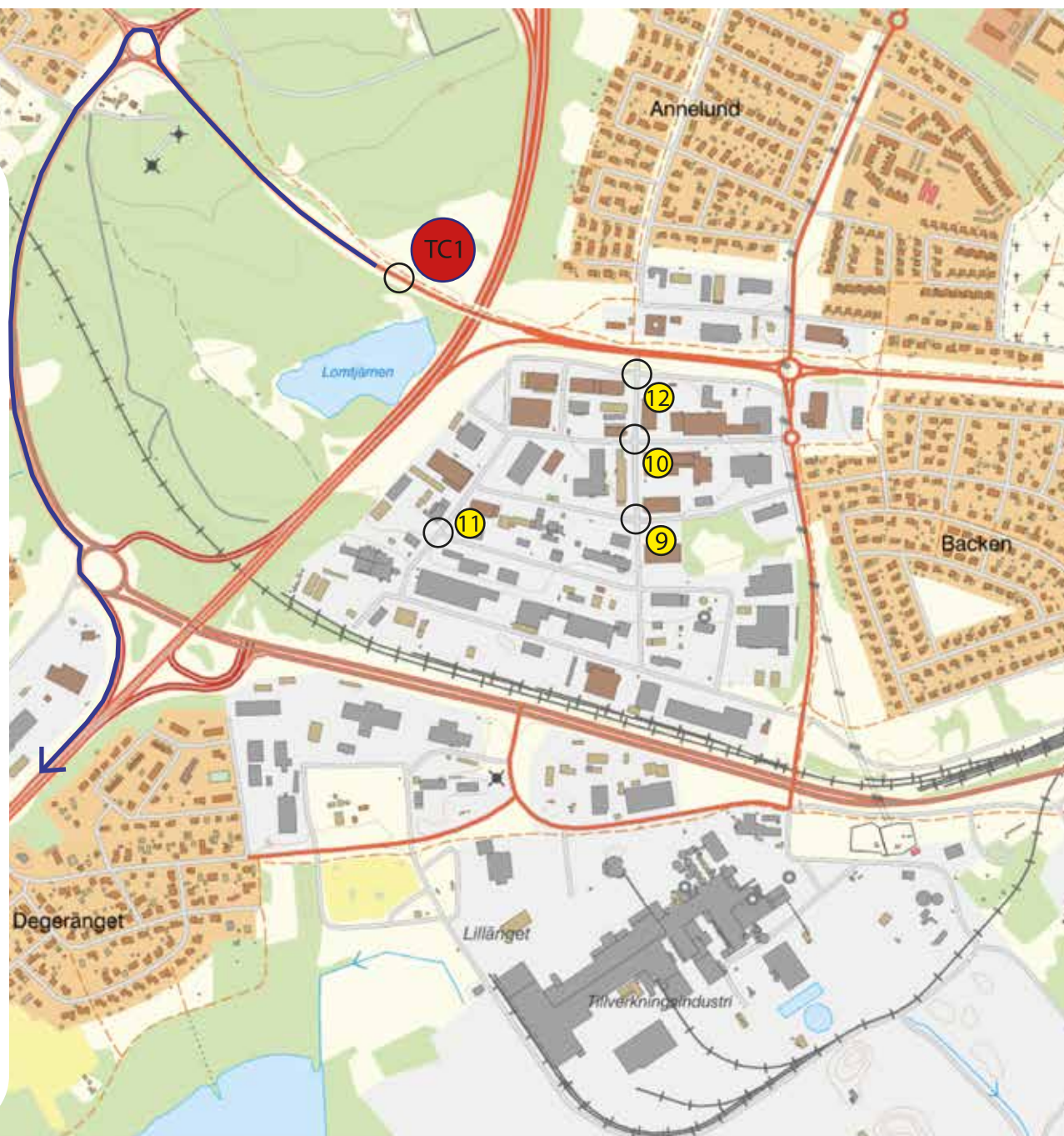
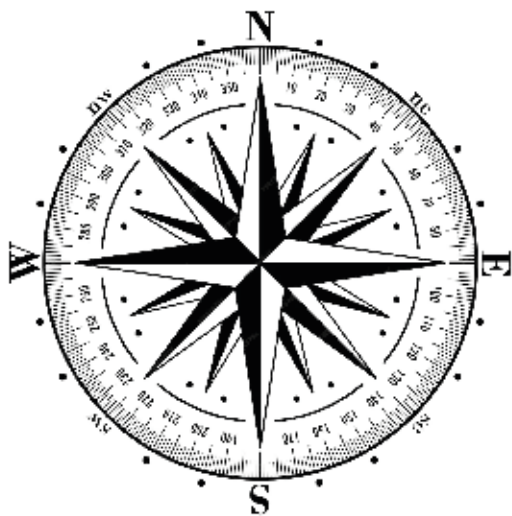
Cijfer	Benaderen vanuit :	Verlaten naar:
1	OZO	ZW
2	OZO	WNW
3	N	OZO
4	W	N
5	OZO	ZW
6	ZW	NO
7	ZO	ZZO
8	ONO	ZZW
9	O	W

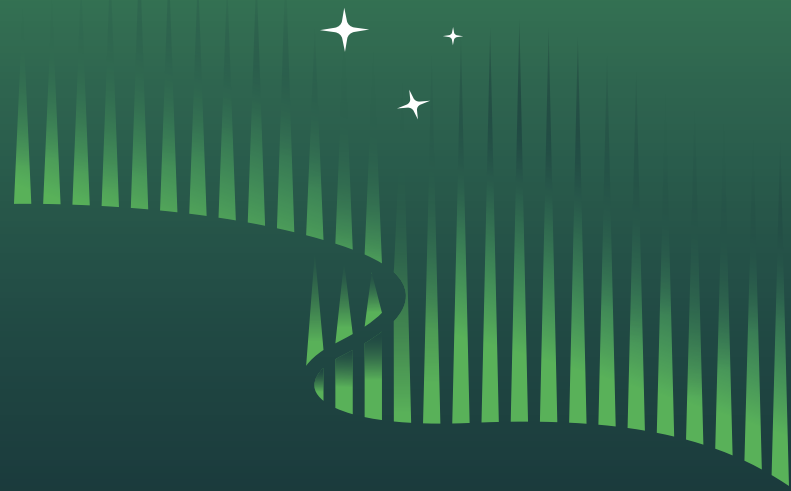


NAVIGATIESECTIE

Cijfer	Benaderen vanuit :	Verlaten naar:
9	O	W
10	W	Z
11	NO	ZW
12	W	N

Na passeren van TC 1 start Etappe 2
Coördinaat = 65.314584, 21.332478
Etappetijd 8 minuten





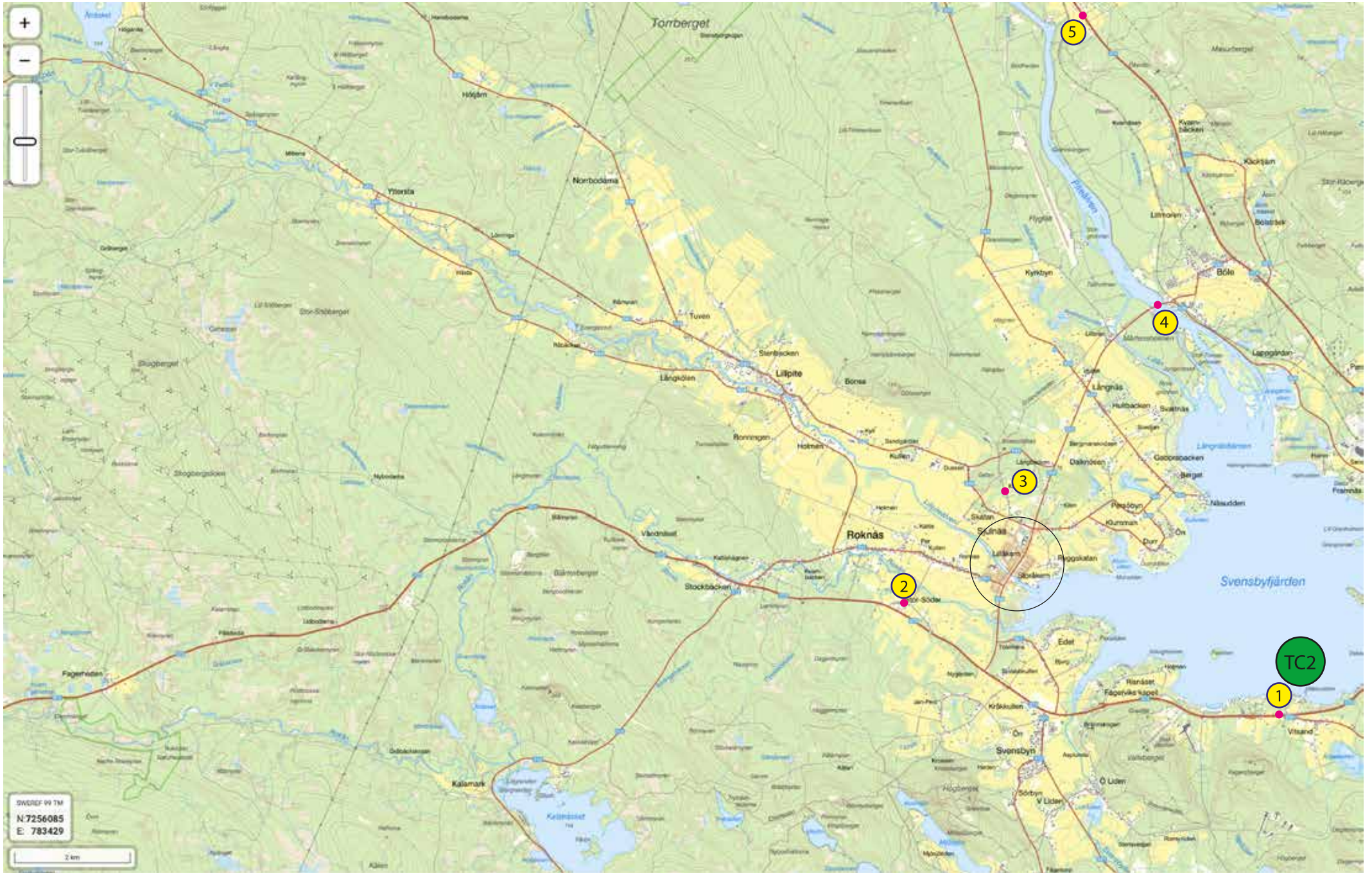
AURORA ROADTRIP 2025

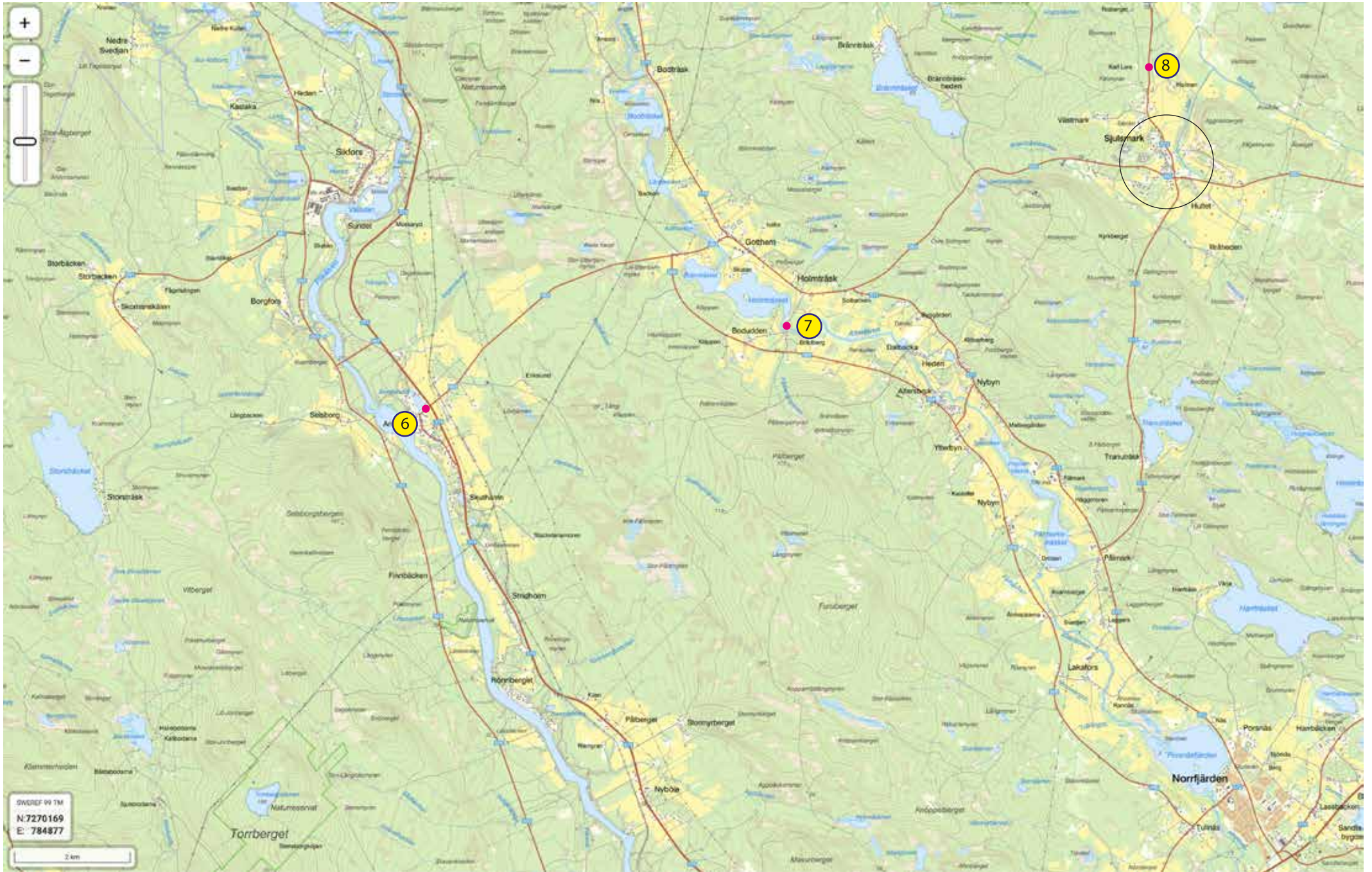
KLASSEMENTSPROEF 2.2

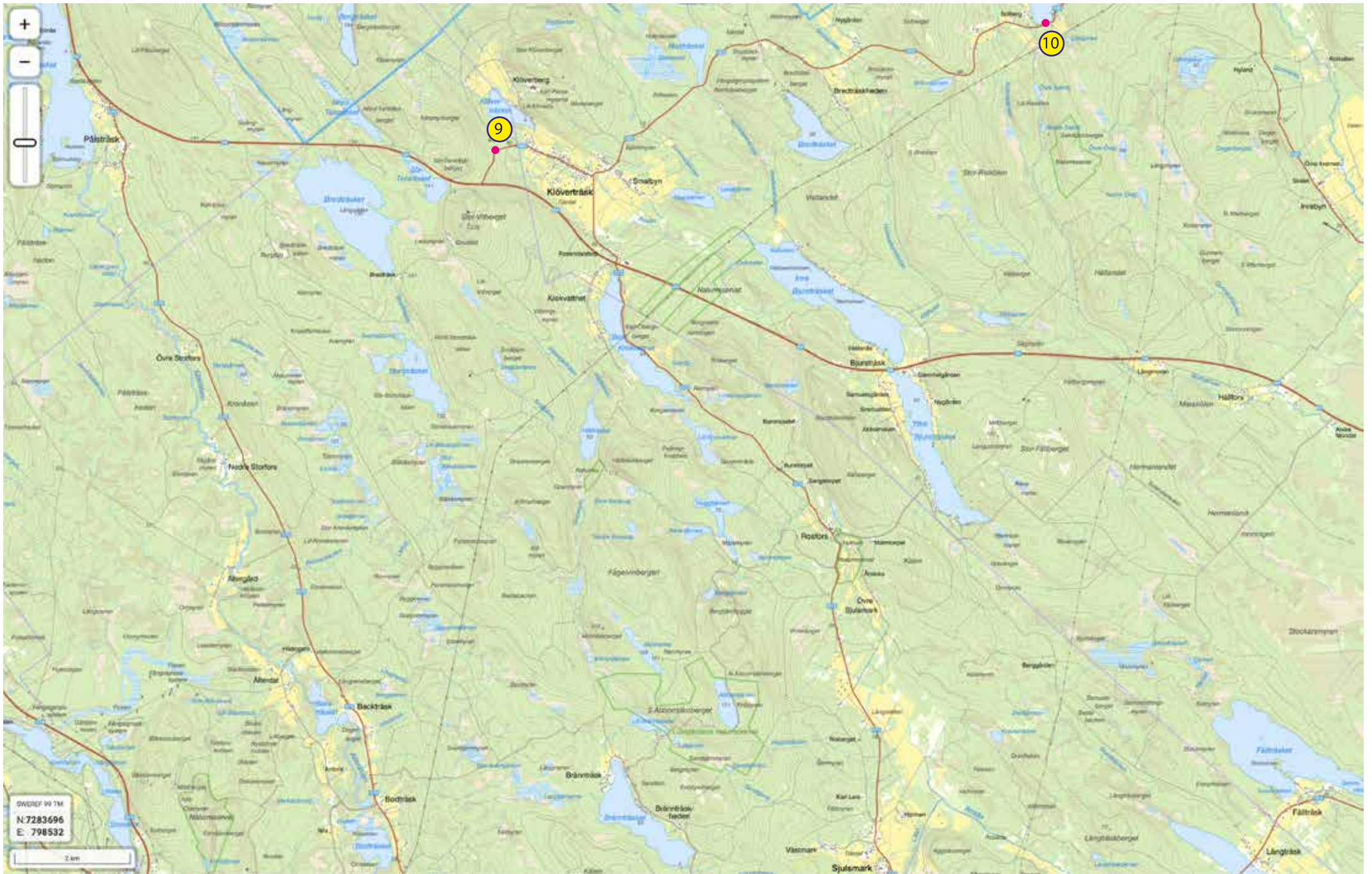
**AURORA ROADTRIP
11-01-2025**

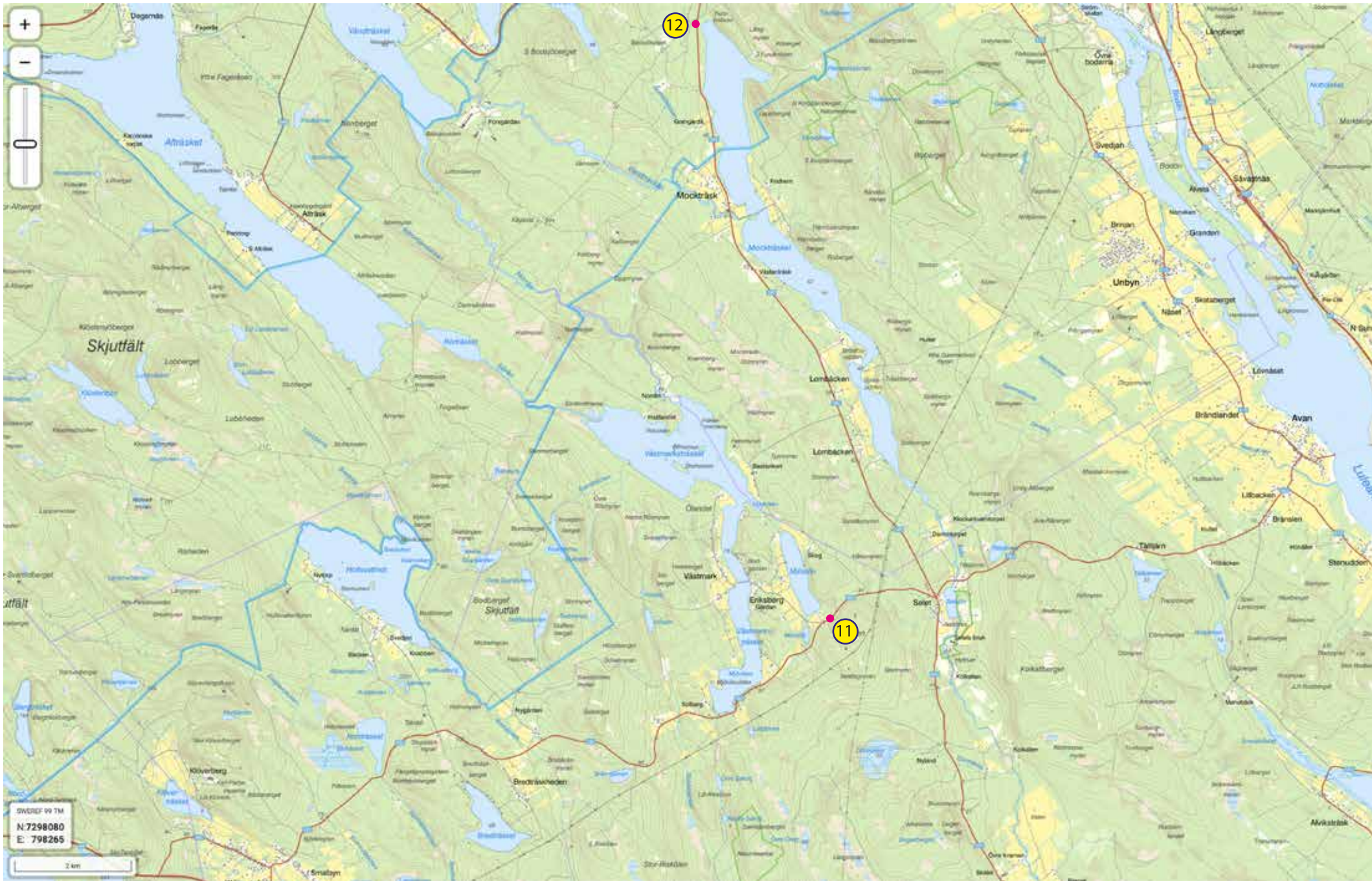
Punten kortste route

- Van het aangegeven beginpunt tot aan het 1e punt, van punt naar punt en van punt naar het aangegeven eindpunt dient steeds de kortste route geconstrueerd en bereden te worden.
 - Onder ieder punt wordt geacht een weg/weggedeelte te liggen.
 - Wegen en samenkomsten van wegen mogen maar in één richting worden bereden.
 - In de cirkels tussen punt 2 en 3 en tussen punt 7 en 8 hoeft geen kortste route te worden geconstrueerd.
-
- Etappe Info
 - Leg: 2
 - Stage: 1
 - Etappe: 3
 - Traject van: TC2 naar TC3
 - Afstand: 100 kilometer
 - Etappetijd: 92 minuten
 - Coördinaat TC3: 65.784678, 21.642481







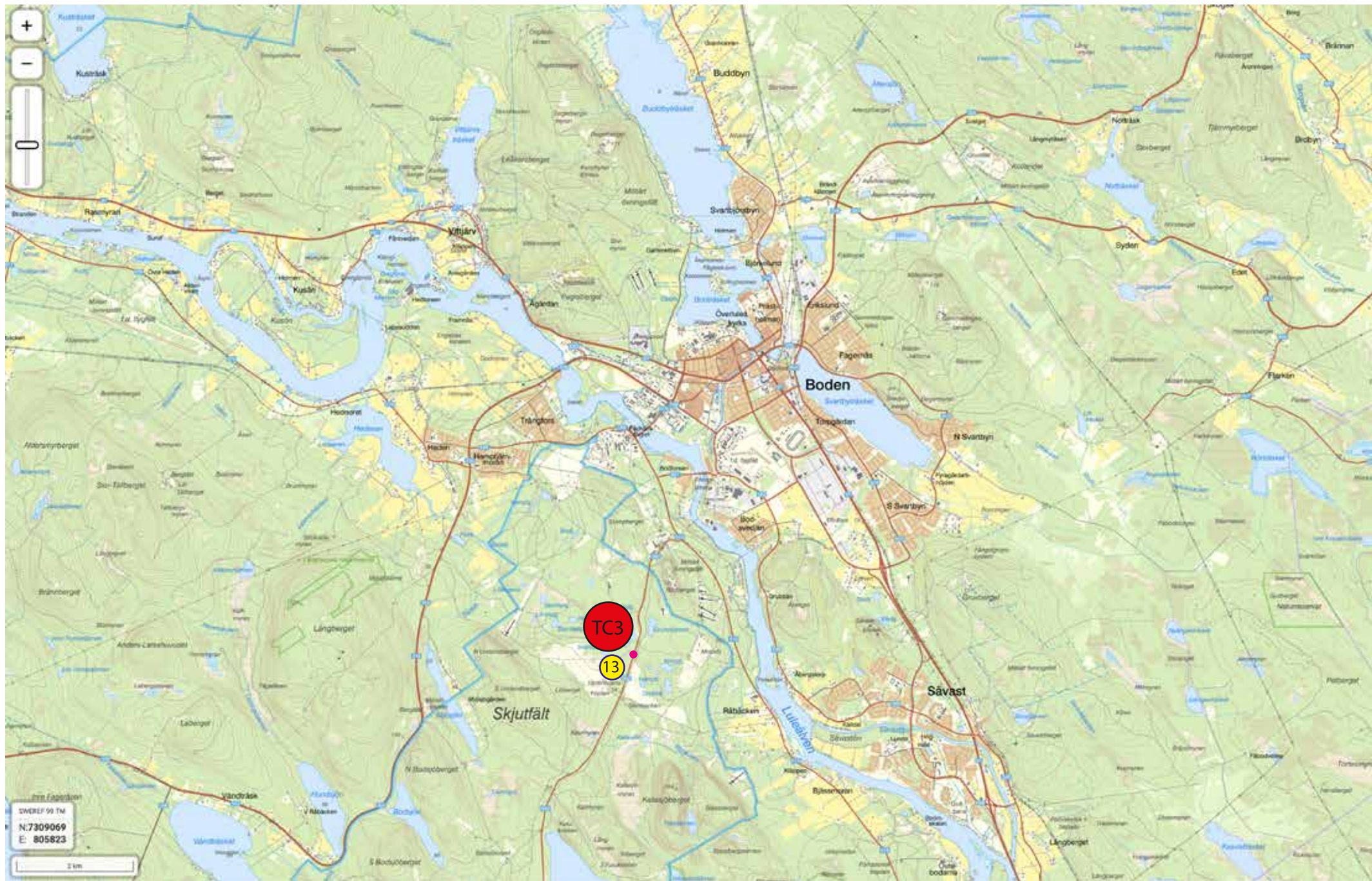


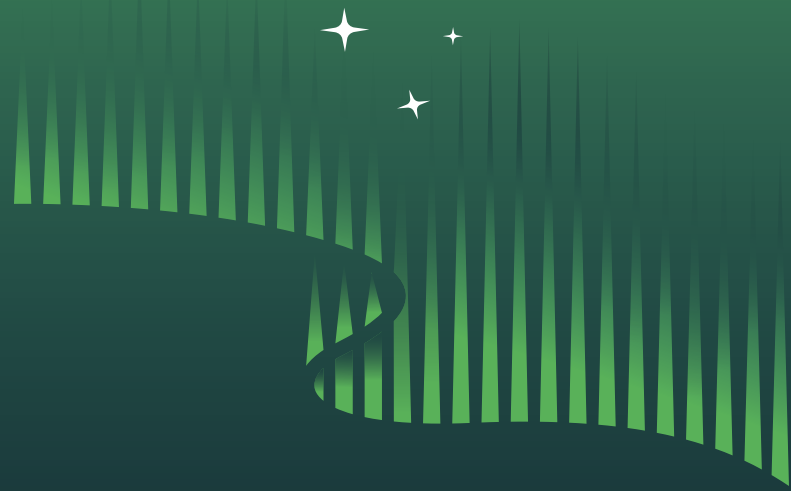
12

11

SWDEF 99 TM
N: 7298080
E: 798265

2 km





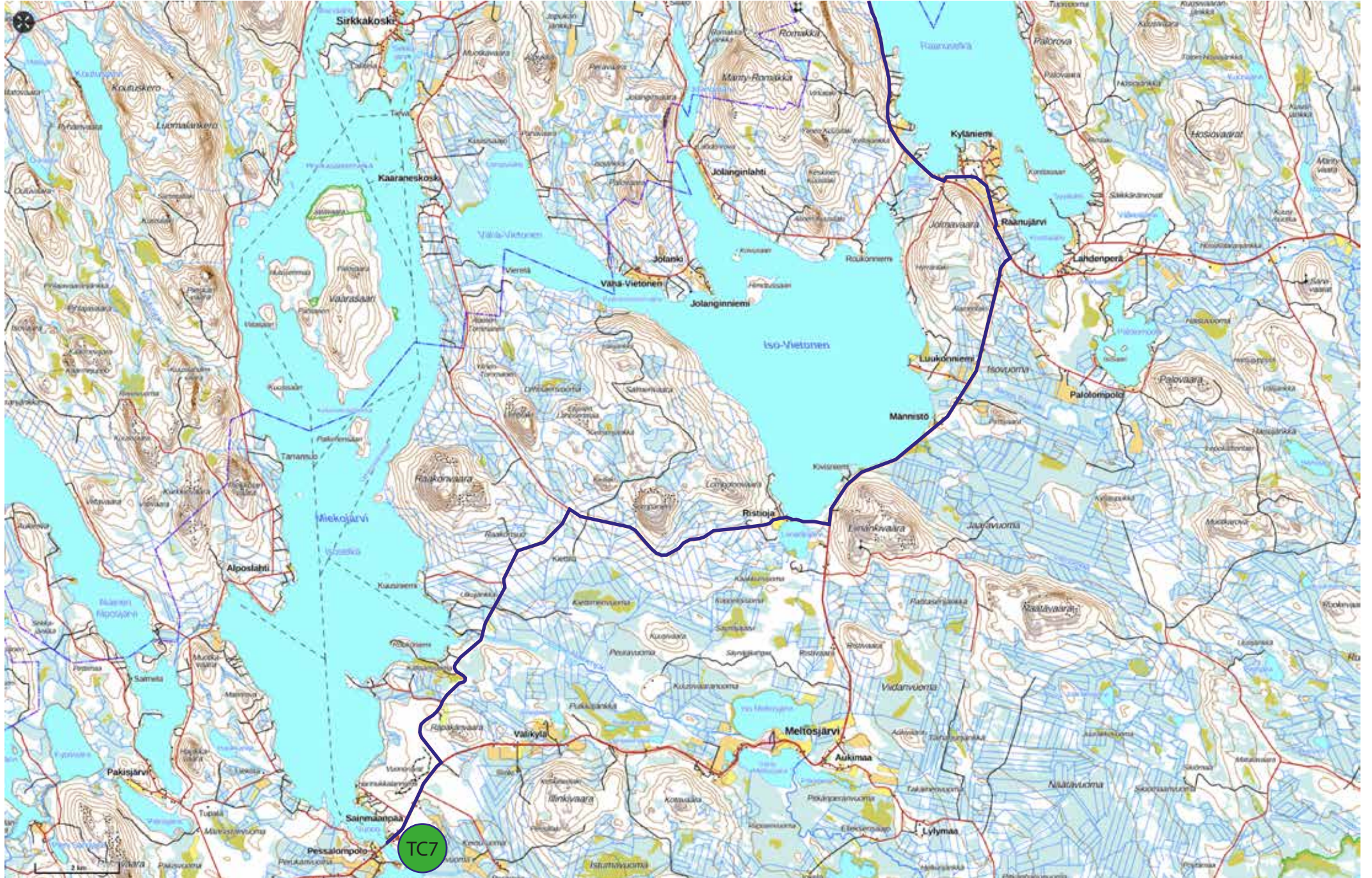
AURORA ROADTRIP 2025

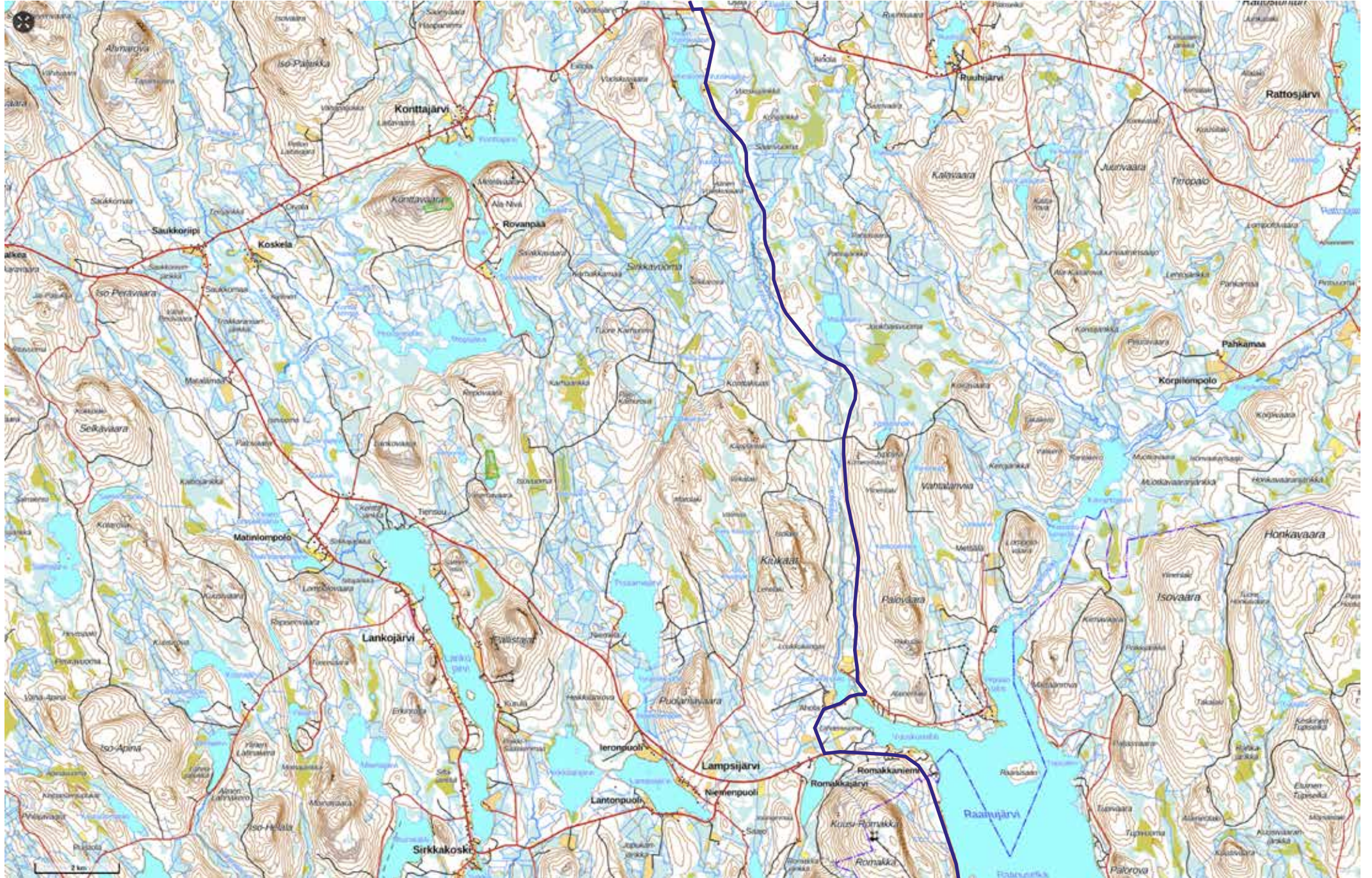
KLASSEMENTSPROEF 2.3

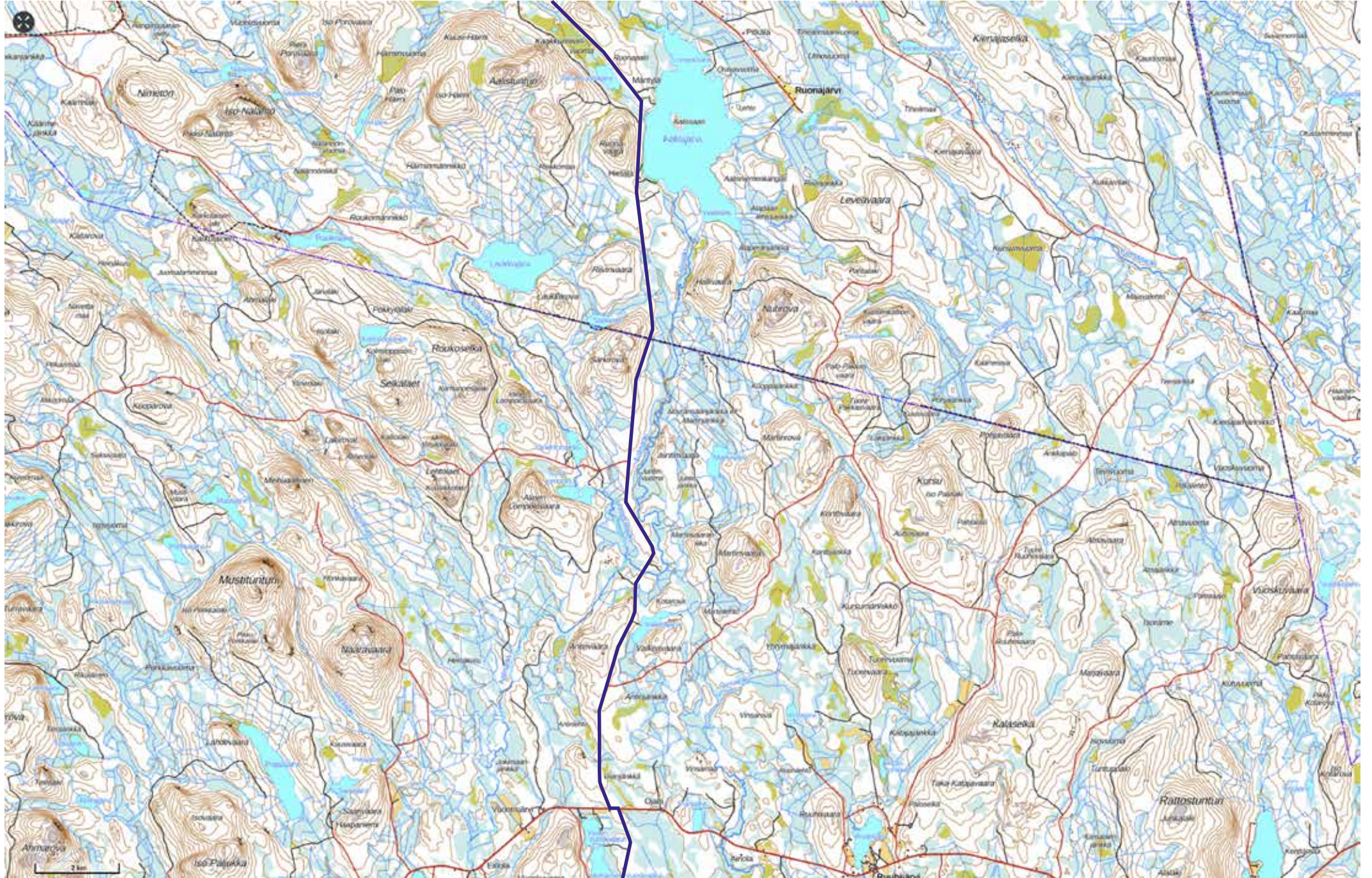
AURORA ROADTRIP
11-01-2025

Ingetekende lijn

- Rijd van TC7 via de ingetekende lijn naar TC8
 - De ingetekende lijn dient zo nauwkeurig mogelijk in voorwaartse richting bereden te worden.
 - Onder elk deel van de ingetekende lijn wordt geacht een weg / weggedeelte te liggen.
-
- Etappe info:
 - Leg: 2
 - Stage 1
 - Etappe 8
 - Afstand ca 124 km
 - Etappe tijd: 125 m inuten
 - Coördinaat TC8 67.151991, 24.901540







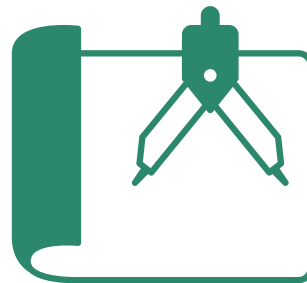


TC8



Bonusopdracht: 11-01-2025

ARCHITECTUUR



***In welke steden vind je deze
architectonische hoogstandjes***

Verstuur het antwoord voor 17:00 vandaag.



1



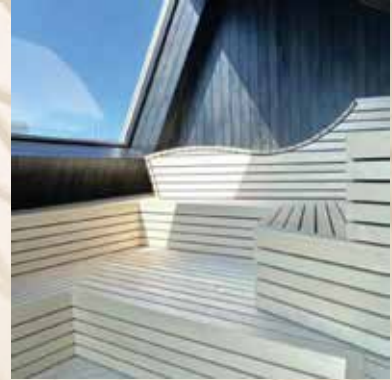
2



3



4



5



6



7



8



9



10



11



12



13



14



15



16



17



18



19



20

Vul de antwoorden in op:

[www.auroraroadtrip.nl/dagpuzzel antwoorden](http://www.auroraroadtrip.nl/dagpuzzel_antwoorden)

1	
---	--

2	
---	--

3	
---	--

4	
---	--

5	
---	--

6	
---	--

7	
---	--

8	
---	--

9	
---	--

10	
----	--

11	
----	--

12	
----	--

13	
----	--

14	
----	--

15	
----	--

16	
----	--

17	
----	--

18	
----	--

19	
----	--

20	
----	--

