

# AURORA ROADTRIP 2025

**KLASSEMENTSPROEF 8.1**

AURORA ROADTRIP  
17-01-2025



# Grensbenadering

Vanaf het aangegeven beginpunt dient de op de kaart aangegeven grenslijn via de kortste route te worden benaderd naar het aangegeven eindpunt, echter zodanig dat het oppervlak tussen de route en de grenslijn zo klein mogelijk is.

De grenslijn ligt aan de rechterzijde van de route, dus in principe zoveel mogelijk rechtsaf slaan om de grenslijn te benaderen.

De grenslijn mag worden geraakt maar nimmer worden overschreden.

Het op een weg/weggedeelte louter heen en weer rijden wordt niet als oppervlakte verkleinend beschouwd.

De grensbenadering voert alleen over rode kaartwegen.

Wegen of samenkomsten van wegen mogen meerdere malen in beide richtingen worden opgenomen als dit voor oppervlakte verkleining zorgt.

Etappe info:

Leg: 7

Stage: A

Etappe: 3

Traject: van TC0 naar TC1

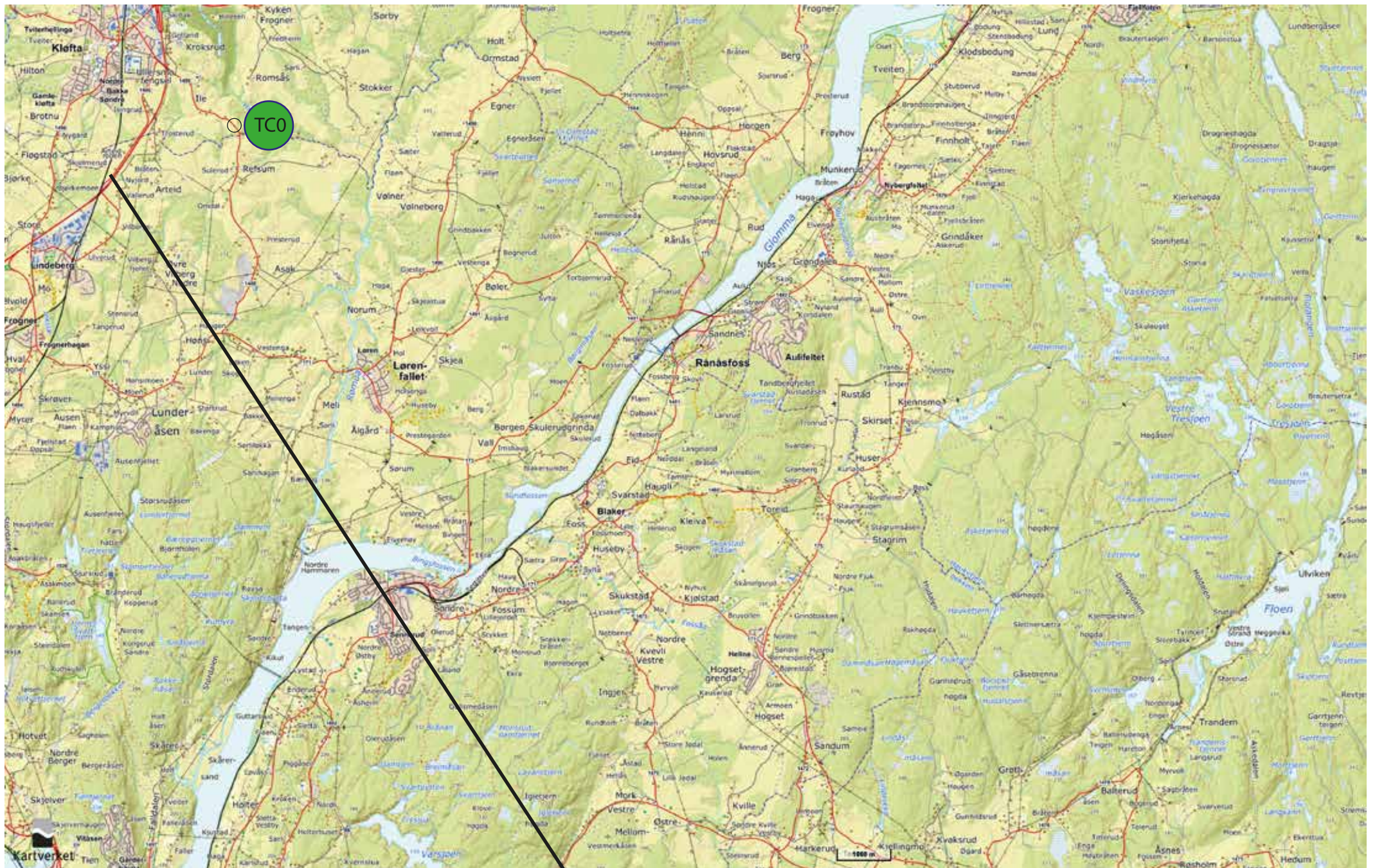
Afstand: 87 Kilometer

Etappe tijd: 87 Minuten

Coördinaat TC1: 59.603027, 11.311025



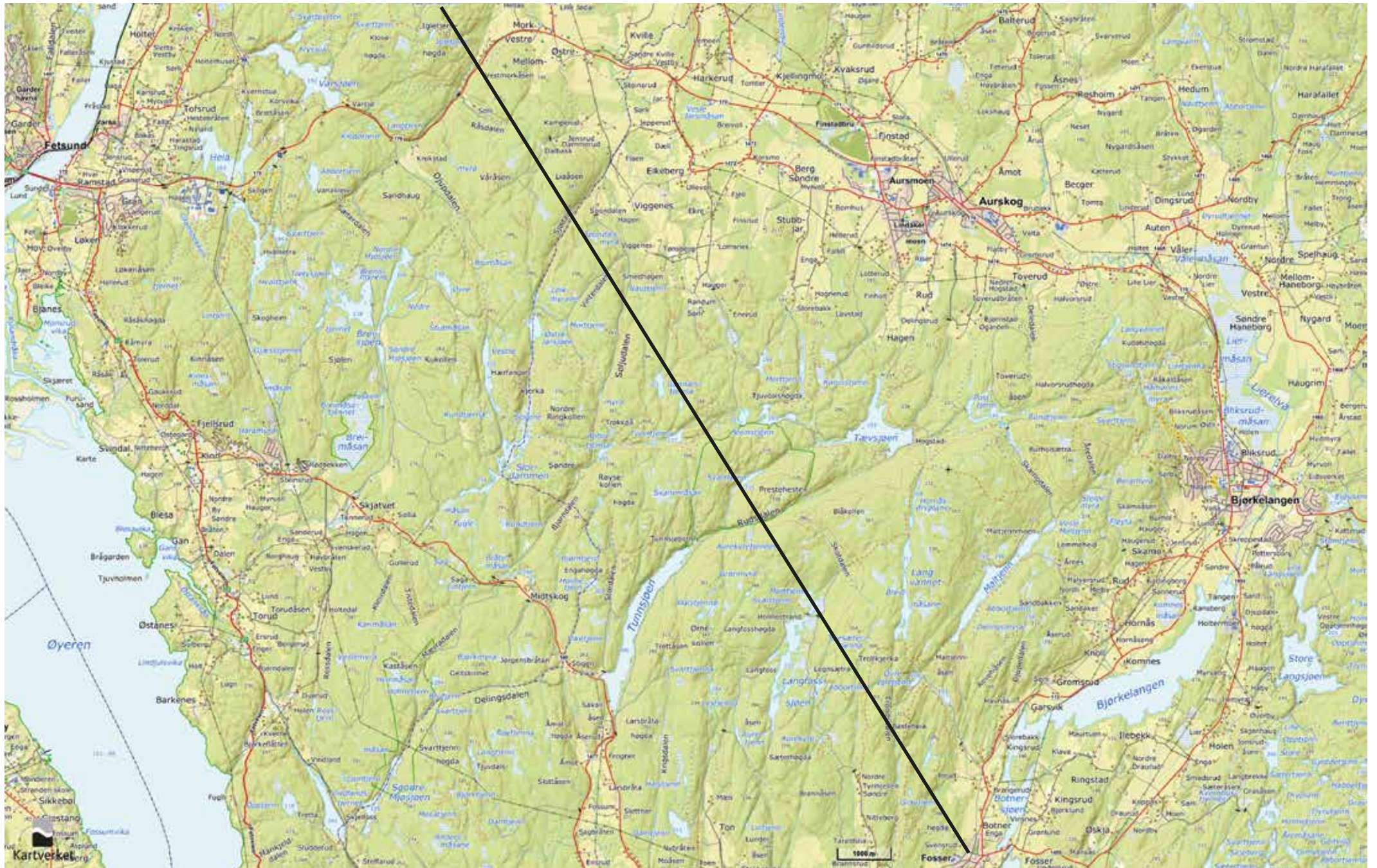








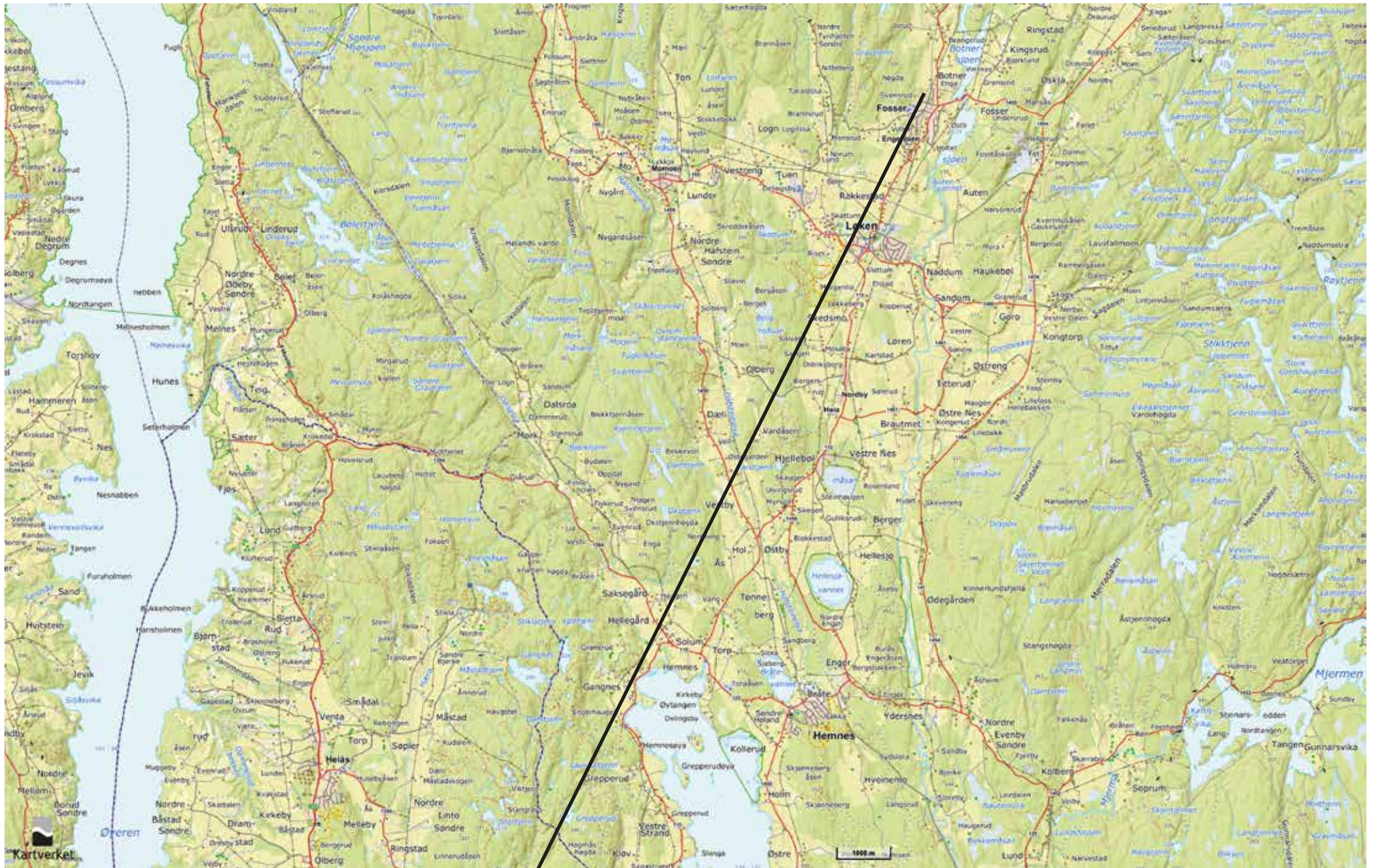








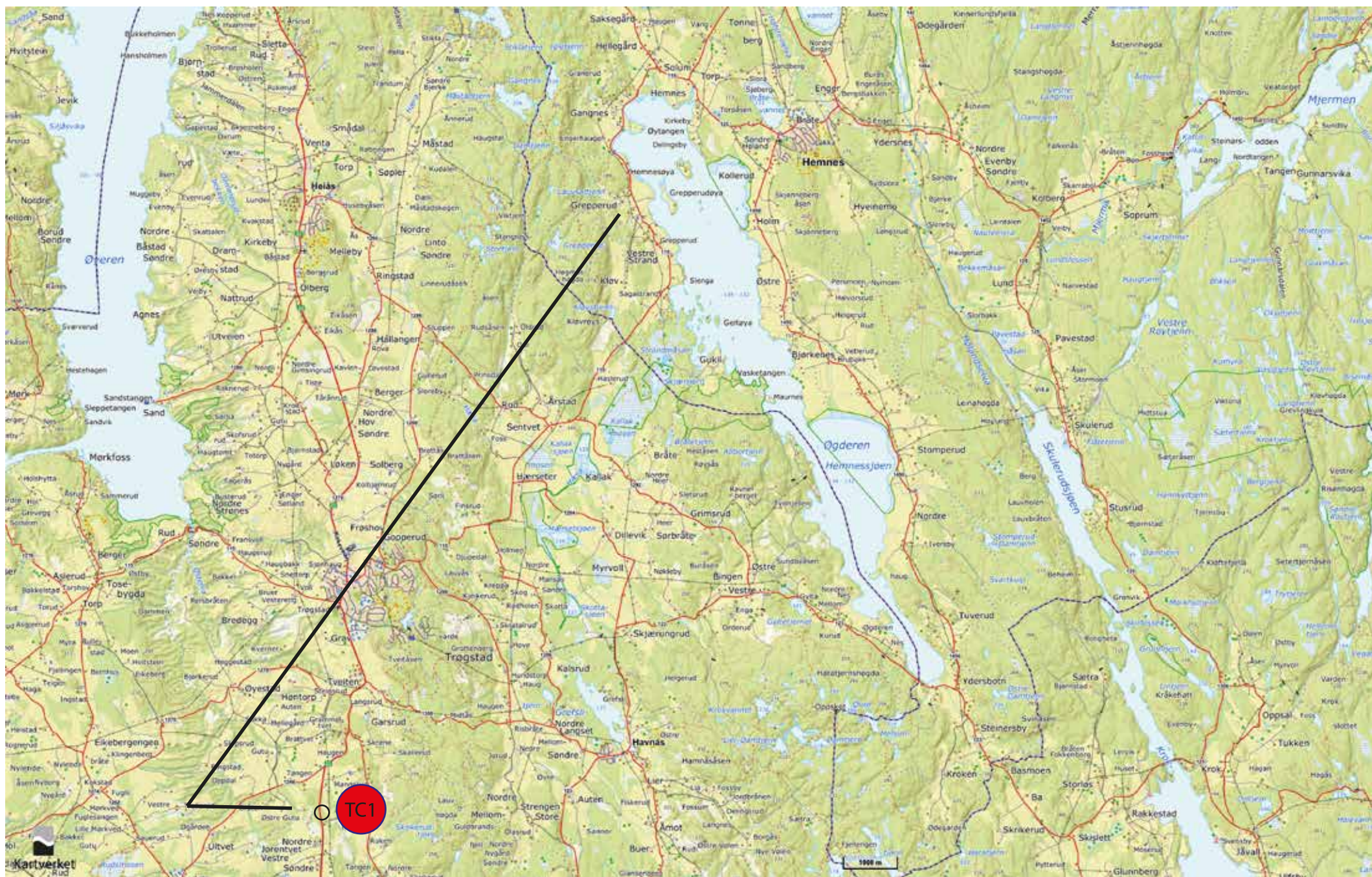






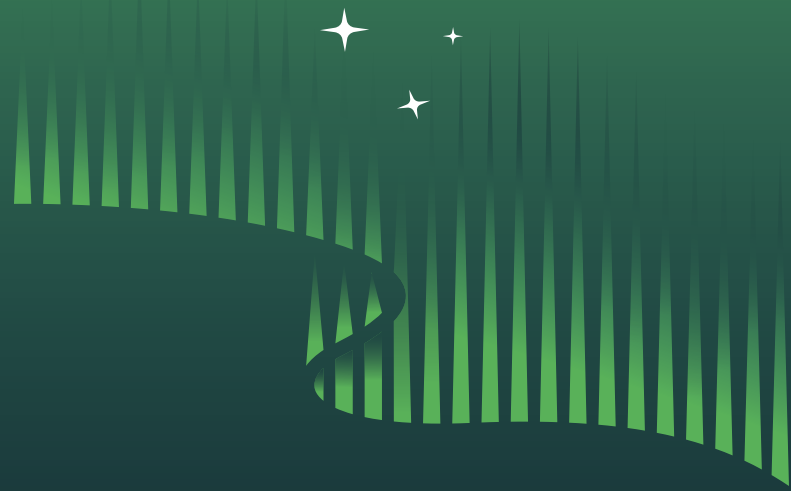












# AURORA ROADTRIP 2025

**KLASSEMENTSPROEF 8.2**

AURORA ROADTRIP  
17-01-2025





## Blinde lijn

- Rijd vanaf het aangegeven beginpunt de blinde lijn naar het aangegeven eindpunt.
- De blinde lijn dient zo nauwkeurig mogelijk in voorwaartse richting bereden te worden.
- Onder elk deel van de blinde lijn wordt geacht een weg/weggedeelte te liggen.

### Etappe info

- Leg: 8
- Stage: 1
- Etappe: 5
- Traject: van TC4 naar TC5
- Afstand: CA: 51 Kilometer
- Etappe tijd: 70 minuten
- Coördinaat TC5: 56.976330, 12.430497

